



**FACE**  
CORBEIL  
ESSONNES  
Les entreprises contre l'exclusion

# RAPPORT D'ACTIVITÉ 2022



# SOMMAIRE

<b>Edito</b> .....	<b>3</b>
<b>Introduction générale</b> .....	<b>4</b>
Présentation FACE.....	4
Domaines d'activités stratégiques (DAS).....	5
Organigramme.....	6
Nos missions.....	7
<b>ÉDUCATION</b> .....	<b>8</b>
Discovery Collège et Lycée.....	8
Prends confiance prends ta place.....	12
<b>EMPLOI</b> .....	<b>13</b>
Match Pour l'Emploi.....	13
Forum de l'alternance.....	15
JD United Week.....	16
Vis ma vie d'entreprise.....	17
Parrainage.....	19
<b>ENTREPRISE</b> .....	<b>21</b>
Les matinales de FACE.....	21
Développement partenarial.....	21
<b>Perspectives 2023</b> .....	<b>22</b>
<b>Communication FACE</b> .....	<b>23</b>
Site internet.....	23
LinkedIn.....	23
Youtube.....	23
Newsletter.....	23
<b>L'année 2022 en images</b> .....	<b>24</b>
<b>Remerciements</b> .....	<b>26</b>



Depuis 2017, le Club FACE Corbeil-Essonnes constitue **un réseau d'entreprises, de bénévoles et de partenaires qui s'engagent autour de la prévention et de la lutte contre toutes les formes de discriminations.**

Grâce à l'ensemble de ces acteurs, chaque année nous apportons sur le territoire une expertise à travers nos 5 domaines d'activités stratégiques que sont : **L'Entreprise, L'Emploi, L'Education, la Justice et les Territoires.**

Fort d'une année 2022 riche en actions, nous souhaitons poursuivre sur le territoire, nos missions portant sur :

- **La mobilisation des entreprises locales** qui souhaitent développer des actions concrètes de **lutte contre les exclusions, la discrimination et la pauvreté** ;
- **La sensibilisation, l'accompagnement et la formation** des acteurs économiques en faveur de la lutte contre les exclusions ;
- **L'innovation sociale** par l'émergence et l'expérimentation d'opportunités d'actions communes pouvant être menées au niveau local ;
- **Le déploiement de projets** nationaux en les adaptant au contexte local de dispositifs ayant été expérimentés et validés par d'autres structures FACE ;
- **L'animation** de plateformes d'acteurs locaux pour co-construire des actions collectives.

Vous souhaitez concrétiser votre engagement en matière de RSE, vous avez déjà mis en place des actions favorisant la diversité sociale au sein de votre entreprise ou vous souhaitez bénéficier de notre expertise en la matière, **alors rejoignez-nous !**

Afin de permettre la poursuite d'actions en faveur des publics en voie d'exclusion, je vous invite à marquer votre engagement à travers les campagnes d'adhésion à notre club. Ainsi, en adhérant, vous serez partie prenante de notre plan d'actions.

Aussi, dans la poursuite de votre engagement présent ou à venir, je vous laisse découvrir à travers ce rapport d'activité, la richesse des actions proposées par notre club.

**Bonne lecture !**



**Dounia BENNANI**  
**Présidente FACE Corbeil-Essonnes**

75 avenue Serge DASSAULT- 91100 Corbeil-Essonnes

☎ 01.85.61.05.65

[www.facecorbeil.fr](http://www.facecorbeil.fr)



# PRÉSENTATION

## La fondation FACE

**Le réseau de la Fondation Agir Contre l'Exclusion (FACE)** relie en France plusieurs clubs d'entreprises locaux et réunit des milliers d'entreprises.

Depuis sa création en 1993, FACE s'est donné dès le départ pour **objectifs de prévenir et lutter contre toutes formes d'exclusion, de discrimination et de pauvreté.**

Pour atteindre ses objectifs, la fondation **innove et expérimente des actions de proximité** pour un développement harmonieux des territoires, au bénéfice de leurs habitant(e)s.

Elle **encourage l'engagement social et sociétal du tissu économique** en mobilisant les entreprises et en leur apportant un soutien actif dans leurs initiatives.



## Le club FACE Corbeil-Essonnes

Présent sur le territoire depuis Mars 2017, le club **FACE Corbeil-Essonnes** est présidé par **Dounia BENNANI**, Directrice Régionale de France Horizon et animé par son Directeur **Djamal CHERAD** et son équipe.

Composé en **réseau d'entreprises, de bénévoles, d'une équipe et des partenaires**, le club s'engage autour de la **prévention et de la lutte contre l'exclusion et les discriminations.**

Son objectif est de **créer du lien et de mobiliser les entreprises afin de (re)donner confiance et de favoriser l'insertion professionnelle des personnes fragilisées et/ou éloignées de l'emploi.**

Les entreprises du club FACE interviennent dans la proximité et prioritairement autour de 3 domaines d'activités stratégiques : **Entreprise, Emploi, Education.**

# 5 DOMAINES D'ACTIVITÉS STRATÉGIQUES

ENTREPRISE



EMPLOI



EDUCATION



JUSTICE

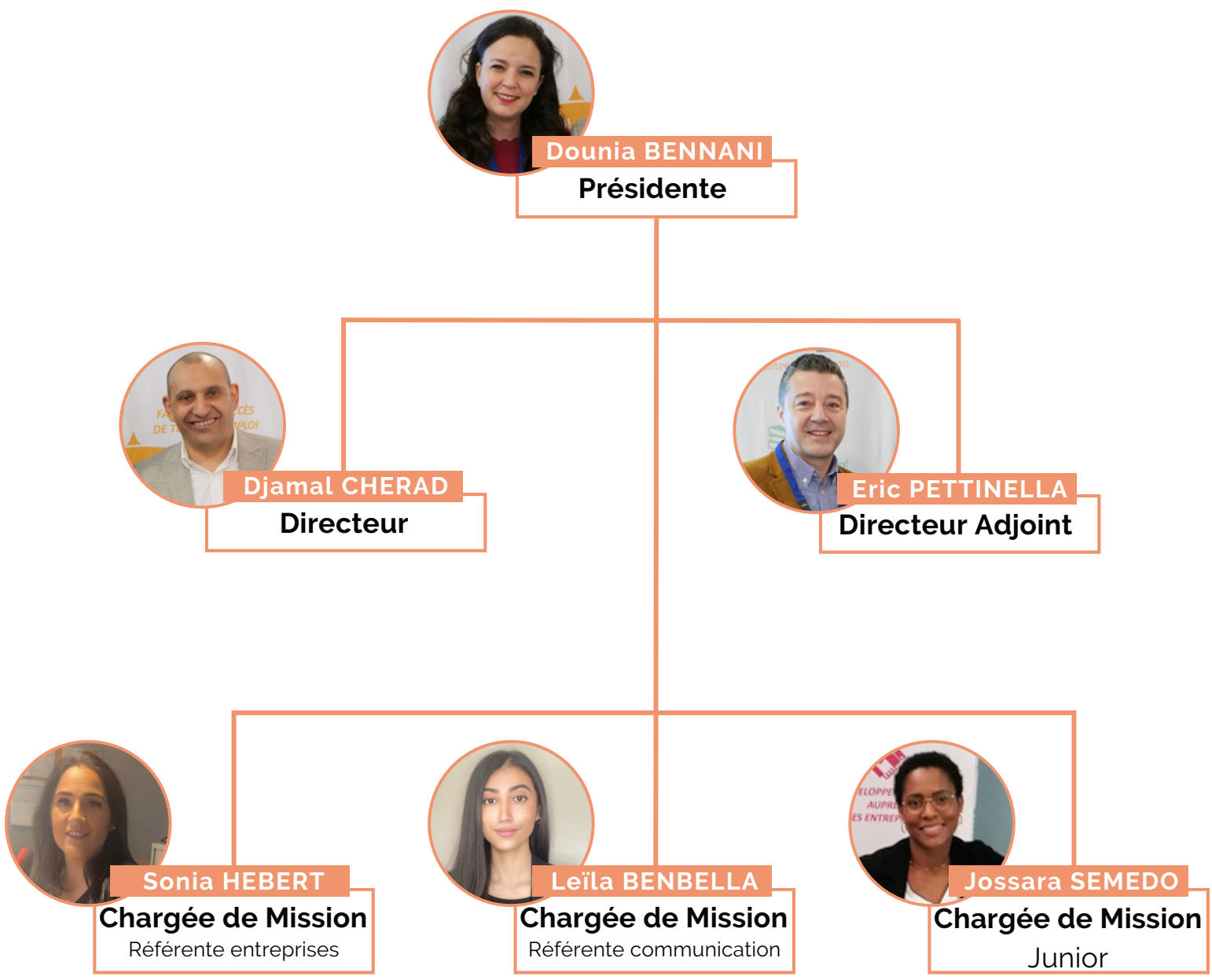


TERRITOIRES



# ORGANIGRAMME

au 31/12/2022



# NOS MISSIONS

1

Regrouper les entreprises et/ou les chefs d'entreprises locaux souhaitant agir contre les exclusions en partenariat avec les collectivités locales et en référence à la charte nationale des entreprises FACE.



2

Favoriser la mise en œuvre et le développement d'actions contre les exclusions, notamment dans les domaines de l'accès à l'emploi, du développement économique local et de la prévention.

3

Déployer les grands projets nationaux de la Fondation, à partir d'expérimentations locales.



4

Contribuer à l'évolution positive des relations des entreprises avec leur environnement social.



# ÉDUCATION

## DISCOVERY COLLEGE

Le projet DISCOVERY Collège est un dispositif qui place les **jeunes de 4ème et/ou de 3ème** au cœur d'une démarche d'**orientation professionnelle** et de **découverte des métiers**.

Il comprend un accompagnement intensif des jeunes et des **périodes de découverte en entreprise** tout au long de l'année scolaire.

### Il vise à :

**Accompagner** des élèves et des décrocheurs scolaires dans leur projet professionnel, afin de les aider à prendre confiance et développer une capacité à s'orienter.

**Donner** aux élèves l'occasion de rencontrer différents professionnels à travers des témoignages et des visites d'entreprises.

**Mettre en place** un mentorat renforcé entre les professionnels issus de l'entreprise et les collégiens.



### En action le projet DISCOVERY c'est :

- Des ateliers sur la connaissance de soi
- Un atelier "conseil en image".
- Une aide à la recherche de stage et à la rédaction du rapport de stage
- La réalisation d'un CV Vidéo
- Métier 360°, la réalité virtuelle pour découvrir un métier.
- Du mentorat
- Des visites d'entreprises



# DISCOVERY Collège en 2022

LES CHIFFRES CLEFS du 1er SEMESTRE (Année scolaire 2021-2022)

## 3 COLLEGES

### CORBEIL-ESSONNES

- Léopold Sédar Senghor
- La Nacelle

### EVRY

- Montesquieu



51 COLLÉGIENS  
21 FILLES  
30 GARCONS

98 RDV DE  
MENTORAT  
78 H  
D'ENTRETIEN

+ 15 HEURES  
D'ANIMATIONS

21 MENTORS  
MOBILISES

5 VISITES  
D'ENTREPRISE

LES CHIFFRES CLEFS du 2ème SEMESTRE (Année scolaire 2022-2023)

## 3 COLLEGES

### CORBEIL-ESSONNES

- Léopold Sédar Senghor
- La Nacelle

### EVRY

- Montesquieu



54 COLLÉGIENS  
24 FILLES  
30 GARCONS

6 HEURES DE  
SPEED DATING

+ 28 HEURES  
D'ANIMATIONS

19 MENTORS  
MOBILISES

3 VISITES  
D'ENTREPRISE



Le dispositif DISCOVERY collège débutera en janvier 2023 pour 2 nouveaux collèges à Ris-Orangis, Albert Camus et Jean Lurçat.

OPERATION FINANCEE PAR:



Ce projet est cofinancé par le Fonds social européen dans le cadre de la réponse de l'Union à la pandémie de COVID-19

# ÉDUCATION

## DISCOVERY LYCÉE

Le projet DISCOVERY Lycée est un dispositif qui place les lycéens au cœur d'une démarche de découverte de métiers et de rencontre de professionnels. Il comprend un accompagnement des jeunes par un mentor issu du monde professionnel tout au long de l'année scolaire.

### Il vise à :

**Accompagner** des élèves et des décrocheurs scolaires dans leur projet professionnel, afin de les aider à prendre confiance et développer une capacité à s'orienter.

**Rencontrer** des professionnels et des environnements de travail à travers des témoignages et des visites d'entreprises..

**Mettre en place** un mentorat renforcé entre les professionnels issus de l'entreprise et les collégiens.



### En action le projet DISCOVERY c'est :

- Des ateliers sur la connaissance de soi
- Des témoignages de professionnel.
- Un témoignage d'une enseigne.
- La réalisation d'un CV Vidéo
- Métier 360°, la réalité virtuelle pour découvrir un métier.
- Speed dating et du mentorat
- Des visites d'entreprises

# DISCOVERY Lycée en 2022

## LES CHIFFRES CLEFS du 1er SEMESTRE (Année scolaire 2021-2022)

**1 LYCÉE**

**CORBEIL-ESSONNES**

- Robert Doisneau



14 LYCÉENS  
9 FILLES  
5 GARCONS

TÉMOIGNAGE DE  
L'ENSEIGNE  
JD SPORT

+ 6 HEURES  
D'ANIMATIONS

14 CV VIDEO  
REALISES

79% DE  
LYCÉENS  
SATISFAIT DE  
DISCOVERY

## LES CHIFFRES CLEFS du 2ème SEMESTRE (Année scolaire 2022-2023)

**1 LYCÉE**

**EVRY**

- Pierre Mendès France



14 LYCÉENS  
2 FILLES  
12 GARCONS

+ 10 HEURES  
D'ANIMATIONS

+ 3 HEURES  
DE  
DÉCOUVERTE  
METIERS

+ 3 HEURES DE  
CONSEIL EN  
IMAGE

Le dispositif DISCOVERY lycée se poursuit en 2023 pour les lycéens de Pierre Mendès France avec du mentorat et des visites d'entreprise.

OPERATION FINANCEE PAR:



## PRENDS CONFIANCE PRENDS TA PLACE !

4 collèges de la ville de Corbeil-Essonnes (Léopold Senghor, La Nacelle, Chantemerle et Louise Michel) sont porteurs du dispositif "Prends confiance prends ta place". Ces 4 établissements ont souhaité confier au club FACE la mise en œuvre opérationnelle qui permet d'accompagner 8 jeunes de 4ème en phase de pré-décrochage scolaire et en réflexion sur leur projet professionnel.

### LES CHIFFRES CLEFS 2022 du 2ème SEMESTRE (Année scolaire 2022-2023)

4 COLLEGES DE



8 COLLÉGIENS  
3 FILLES  
5 GARÇONS

+ 8 HEURES  
D'ATELIERS ET DE  
REMOBILISATION



### En action le projet PRENDS CONFIANCE PRENDS TA PLACE c'est :

- Prendre confiance
- Développer sa capacité à s'orienter professionnellement
- Découvrir différents secteurs d'activité
- Rencontrer des professionnels.
- Partage d'expériences et de conseils par un professionnel de l'entreprise
- Un programme de mentorat renforcé

OPERATION FINANCEE PAR:



Ce projet est cofinancé par le Fonds social européen dans le cadre de la réponse de l'Union à la pandémie de COVID-19

## MATCH POUR L'EMPLOI

Le Recrutement 2.0 par le levier du Sport !

L'évènement **Match pour l'Emploi** est de retour en 2022 avec son **concept innovant** favorisant la rencontre entre entreprises **recruteuses de talents** et **chercheurs d'emploi motivés**, par le biais d'une activité sportive. Les coups d'envoi ont été donnés cette année en juin et en novembre.



### En action, MATCH POUR L'EMPLOI c'est :

- Favoriser la rencontre entre entreprises et demandeurs d'emploi dans une approche directe et sans CV.
- Permettre aux demandeurs d'emploi de créer un réseau professionnel.
- Un gain de temps pour les employeurs en étant en relation avec les candidats correspondants à leurs besoins en recrutement.
- Repérer les publics grâce à leurs compétences, leur savoir-être dans un cadre sportif et convivial.

# MATCH POUR L'EMPLOI

## en 2022

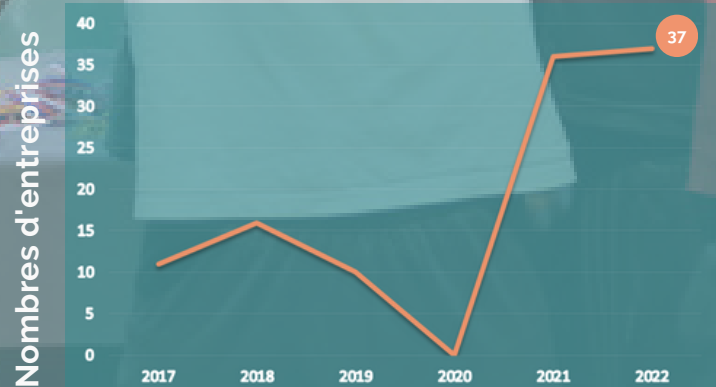
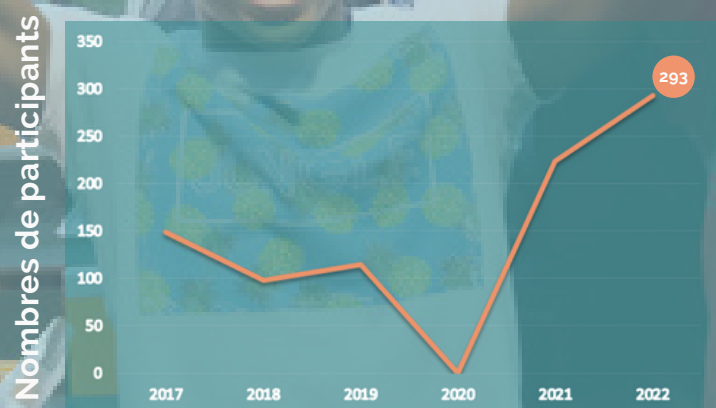
2 SESSIONS  
23 JUIN  
16 NOVEMBRE

293  
PARTICIPANTS

37 ENTREPRISES  
PRESENTES

+54% DES CANDIDATS  
POURSUIVENT LE  
PROCESSUS DE  
RECRUTEMENT POUR  
ACCÉDER A DES POSTES  
EN CDD/CDI/STAGES

### CHIFFRES CLEFS ET STATISTIQUES DE 2017 A AUJOURD'HUI



« Je suis responsable de la prépa apprentissage chez PRO EMPLOI et je participe régulièrement aux MATCH POUR L'EMPLOI organisés par le club FACE Corbeil-Essonne. Le point fort de cet événement est qu'il me permet de repérer des candidats en me basant sur leur savoir-être et leur motivation lors des matchs. Je repère toujours des profils intéressants que j'intègre sur différents prépa apprentissage dans le domaine du BTP. C'est toujours avec plaisir que je participerais encore aux futurs événements avec FACE. »

Karina VARELA, Responsable prépa apprentissage à PRO EMPLOI

7 Sessions depuis 2017, 100 entreprises au total y ont participé.

OPERATION FINANCEE PAR:



Ce projet est cofinancé par le Fonds social européen dans le cadre de la réponse de l'Union à la pandémie de COVID-19

## FORUM DE L'ALTERNANCE

L'évènement **Forum de l'alternance** est une journée de recrutement qui a pour objectif de **promouvoir l'alternance et l'apprentissage** auprès des entreprises mais aussi de finaliser de vrais recrutements.



### Le FORUM DE L'ALTERNANCE c'est :

- 2 évènements, mai et octobre 2022
- 540 participants
- 64 exposants entreprises et centres de formation
- Repérer de futurs salariés dans un cadre convivial.
- Présélectionner des personnes adaptés aux besoins de l'entreprise.

OPERATION FINANCEE PAR:



Ce projet est cofinancé par le Fonds social européen dans le cadre de la réponse de l'Union à la pandémie de COVID-19

## JD UNITED WEEK 2022

L'évènement **JD UNITED WEEK** est une journée de présentation de l'entreprise JD. L'objectif est de promouvoir les différents métiers de l'entreprise ainsi que les formations qu'ils proposent à la JD UNIVERSITY.



- La JD UNITED WEEK c'est :
- Présentation d'une enseigne reconnue auprès des jeunes
  - 3 Témoignages de parcours professionnels inspirants
  - Présentation de métiers et de formations spécifiques à l'entreprise
  - Session de recrutement filmé pour des jeunes en recherche d'emploi ou d'alternance





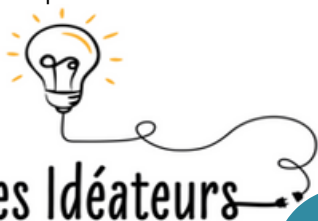
## VIS MA VIE D'ENTREPRISE

Le projet de **création d'entreprise** se fait en partenariat avec l'association **Entreprendre Pour Apprendre** Ile de France. Il s'agit de mettre les jeunes **en situation d'acteurs** effectifs entrant dans la réalité d'une organisation humaine tournée vers **la production, la commercialisation et la gestion**.

L'objectif est de:

- Travailler en équipe et s'adapter à différents profils
- Oser proposer, argumenter, puis réaliser concrètement un projet
- Se challenger et se lancer
- S'enrichir mutuellement et faire grandir ensemble tous les potentiels

Les jeunes sont accompagnés dans un mode d'animation et d'organisation de type coopératif et participatif.



### En action, VIS MA VIE D'ENTREPRISE c'est :

- Rencontre et témoignage de chef d'entreprise
  - Visites d'entreprises
  - Visites culturelles
- Réalisation d'un CV Vidéo
  - Atelier théâtre
  - Stage
  - Parrainage
- Atelier de Sophrologie
  - Initiation au PSC1

# VIS MA VIE D'ENTREPRISE

## en 2022

4 JEUNES  
DE 19 A 23 ANS

29 ATELIERS

PROGRAMME DE  
6 SEMAINES

+ 10 HEURES DE  
PARRAINAGE INDIVIDUEL

CRÉATION DE CUSTHOME  
ENTREPRISE EN  
CUSTOMISATION D'OBJET

3 SORTIES POSITIVES  
EMPLOI/FORMATION  
SOIT 75%



« Grâce au dispositif vis ma vie d'entreprise j'ai pu développer mes compétences pour l'entreprenariat et mon réseau professionnels. L'aventure que j'ai partagé avec les autres jeunes en créant CUSTHOME a été bénéfique pour moi, j'ai gagné en confiance et en expérience. Aujourd'hui, j'ai pu trouver un emploi comme vendeuse chez SALAMENDER à MARQUES AVENUE »

Stecie NUGUES

OPERATION FINANCEE PAR:



# EMPLOI

## PARRAINAGE

Accompagner dans la réussite !

Le Parrainage est un accompagnement par des professionnels en activité ou retraité, ou des bénévoles à destination, des personnes rencontrant des difficultés d'accès à l'emploi.

### Il vise à:

**Apporter** une démarche méthodique au jeune et à instaurer une relation de confiance

**Aider** à progresser sur ses difficultés et l'aider à se dépasser

**Accompagner** les 16 / 30 ans à la levée de freins impactant leur projet ou leur recherche d'emploi.



1 jeune  
1 mentor



### En action le PARRAINAGE chez FACE c'est :

- Aide à la rédaction de CV et lettre de motivation
- Préparation et simulation d'entretiens
- Préparation aux concours
- Remise à niveau scolaire
- Partage d'expérience et de réseau professionnel
- Remobilisation et prise de confiance en soi

# PARRAINAGE en 2022

31 JEUNES  
DE 16 A 25 ANS

+ 25 MENTORS MOBILISÉS

3 RDV EN MOYENNE PAR  
JEUNE

+ 93 HEURES DE  
PARRAINAGE INDIVIDUEL

15 REMISES EN SITUATION  
EMPLOI/FORMATION  
SCOLARITE

48.38% DE SORTIE  
POSITIVE



« J'ai souhaité devenir Mentor afin d'accompagner les jeunes et leurs ouvrir le champs des possibles.

Pour moi le mentorat est une des clefs de la réussite, c'est tendre la main et permettre à un jeune de commencer à créer son propre réseau professionnel, ce qui n'est pas donné à tout le monde.

La transmission d'expériences est importante afin d'éviter le décrochage total des jeunes, il faut les guider, les accompagner et les encourager.»

Saïd ELHOJJAJI , Chef de secteur chez MCI région IDF

OPERATION FINANCEE PAR:



Ce projet est cofinancé par le Fonds social européen dans le cadre de la réponse de l'Union à la pandémie de COVID-19

# ENTREPRISES

## LES MATINALES DE FACE

Le rendez-vous des petits déjeuners thématiques !

FACE Corbeil-Essonnes innove et développe sans cesse des actions afin de rester au plus près des besoins des entreprises.

Pour répondre aux interrogations des entreprises en matière de responsabilité sociétale des entreprises, FACE Corbeil-Essonnes organise des petits déjeuners thématiques avec des consultants experts du sujet abordé.

Une fois par trimestre, ces temps conviviaux permettent aux entreprises et partenaires d'échanger, de débattre, de témoigner et d'apporter des solutions sur une problématique donnée.

Le 31 Mars 2022, 24 personnes étaient réunies autour d'un petit-déjeuner dédié à la présentation et à la promotion de l'IAE (Insertion par l'Activité Economique) par Act'Essonne.

Cette rencontre a permis de nombreux échanges ainsi que l'intervention de structures comme France Horizon, Boost'up et Enetech, acteurs majeurs de l'insertion.



### DEVELOPPEMENT PARTENARIAL

Le Club FACE Corbeil-Essonnes s'engage dans un dialogue et une démarche de co-construction avec l'ensemble de nos partenaires institutionnels, entreprises ou associations. Cette volonté de maillage s'accompagne d'un développement partenarial.



OPERATION FINANCEE PAR:   Ce projet est cofinancé par le Fonds social européen dans le cadre de la réponse de l'Union à la pandémie de COVID-19

## RECONSTRUCTION

- DISCOVERY Collège et Lycée
  - Match Pour l'Emploi
  - Forum de l'alternance
  - Vis ma vie d'entreprise
- Prends confiance prends ta place !
- Remobilisation et prise de confiance en soi
- Les Matinales Entreprises

# 2023

**New!**

## MISE EN PLACE

- Justice Action PPSMJ
- Participation au concours "Je filme le métier qui me plaît"
- Forum découverte des métiers
- Bourse au stage

# NOUS SUIVRE



**Notre site internet:**  
[www.facecorbeil.fr](http://www.facecorbeil.fr)

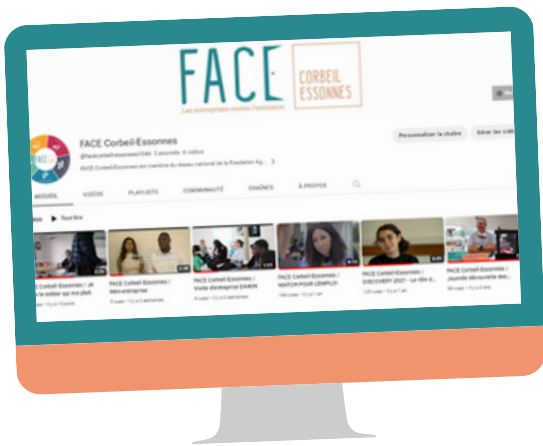
**Notre LinkedIn:**

[www.linkedin.com/company/face-corbeil-essonnes](http://www.linkedin.com/company/face-corbeil-essonnes)



**Notre chaine Youtube:**

[www.youtube.com/@facecorbeil-essonnes1344](http://www.youtube.com/@facecorbeil-essonnes1344)



**Notre Newsletter:**

A retrouver dans votre boîte mail !



# L'ANNEE 2022 EN IMAGES



Discovery collège - Visite d'entreprise OPERA



Discovery collège - Visite d'entreprise LE PLAN



Discovery collège - Visite d'entreprise OURRY



Discovery collège - Visite d'entreprise TOTAL



Discovery collège - Visite d'entreprise CAMPUS FAB



Vis ma vie d'entreprise - Les ideauteurs



Discovery - Cérémonie de clôture



Discovery - Mentorat



Prends confiance prends ta place - Casque 360°



Prends confiance, prends ta place !

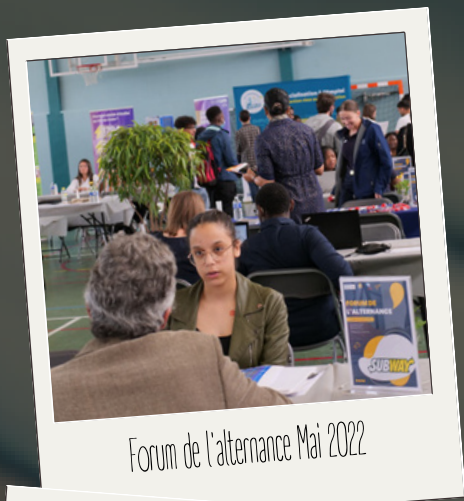


Discovery - Atelier confiance en soi

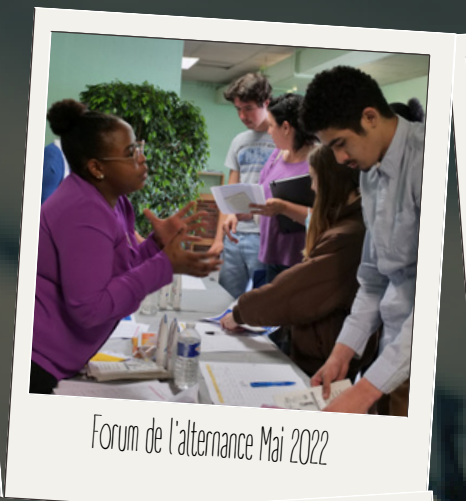


Journée JD UNITED WEEK





Forum de l'alternance Mai 2022



Forum de l'alternance Mai 2022



Forum de l'alternance Mai 2022



Match pour l'emploi Novembre 2022



Match pour l'emploi Juin 2022



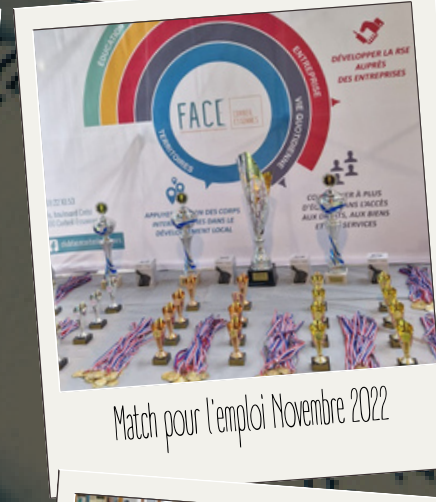
Match pour l'emploi Novembre 2022



Match pour l'emploi Juin 2022



Forum de l'alternance Octobre 2022



Match pour l'emploi Novembre 2022



Match pour l'emploi Novembre 2022



Les Matinales de FACE Mars 2022



Discovery collège - Speed dating



# NOS FINANCEURS



# NOS PARTENAIRES



# FACE

Les entreprises contre l'exclusion

CORBEIL  
ESSONNES



## ... ENSEMBLE ON VA PLUS LOIN



4 Bis Boulevard Créte  
91100 CORBEIL-ESSONNES



06.16.61.87.49  
06.12.64.11.12



contact@facecorbeil.fr